



**КОМИТЕТ ИМУЩЕСТВЕННЫХ ОТНОШЕНИЙ
АДМИНИСТРАЦИИ ПЕРМСКОГО МУНИЦИПАЛЬНОГО ОКРУГА**

РЕШЕНИЕ

о размещении объектов № 1680

Пермский край
Пермский округ

24.06.2024

Комитет имущественных отношений администрации Пермского муниципального округа разрешает Публичному акционерному обществу «Россети Урал» (ИНН 6671163413, ОГРН 1056604000970, почтовый адрес: 620026, г. Екатеринбург, ул. Мамина Сибиряка, д. 140)

размещение объекта: «Строительство ВЛ 0,4 кВ с установкой ПУ для электроснабжения с. Кояново, Пермский район (4500091298) (Мухамедзянов И.А.)»

на землях государственная собственность на которые не разграничена

на срок бессрочно

Местоположение: Пермский край, Пермский муниципальный округ, с. Кояново, ул. Мира

Приложение: схема предполагаемых к использованию земель или земельных участков.

Особые условия использования:

1) При установке опор электросетевого хозяйства учесть параметры ширины проезда улично-дорожной сети, во избежание сужения полосы отвода дороги. Установить опоры на расстоянии не более 2 метров от границ земельного участка.

2) При условии получения разрешения на производство земляных работ.

Заместитель председателя комитета



М.В. Королева
(подпись, печать)

М.В. Королева

Схема предполагаемых к использованию земель или части земельного участка

Объект: "Строительство ВЛ 0,4 кВ с установкой ПУ для электроснабжения с. Кояново, Пермский район (4500091298)" (Мухамедзянов И.А.)
 Местоположение: Пермский край, Пермский муниципальный округ, с. Кояново, ул. Мира

Площадь земель или части земельного участка, кв. м.: 212

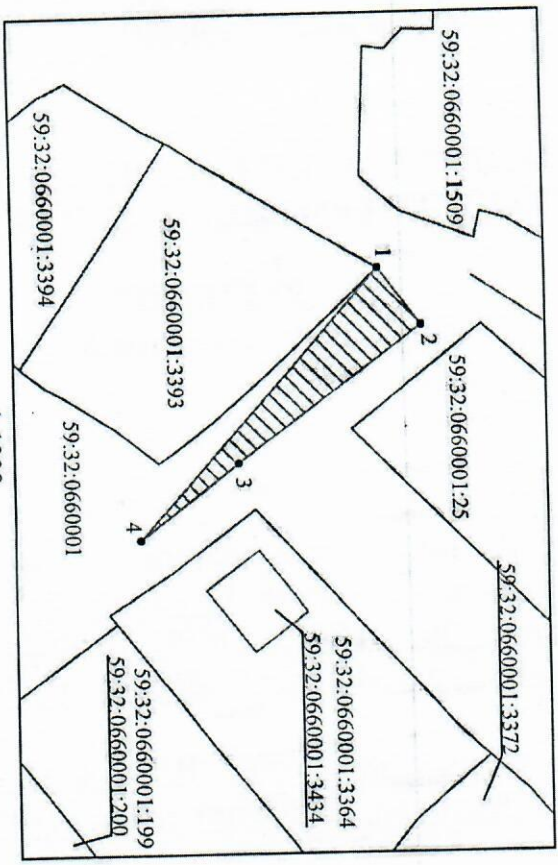
Категория земель: Земли населенных пунктов

Вид разрешенного использования земельного участка:

Цель использования: Под объекты инженерного оборудования электроснабжения (Строительство ВЛ 0,4 кВ с установкой ПУ для электроснабжения с. Кояново, Пермский район (4500091298) (Мухамедзянов И.А.))

Описание границ смежных землепользователей:

- от точки 1 до точки 1 - земли в государственной или муниципальной собственности, права на которые не разграничены.



Координаты характерных точек		
МСК-59		
№	X	Y
1	494247,53	2236094,54
2	494253,19	2236101,90
3	494228,60	2236119,61
4	494215,42	2236129,53
1	494247,53	2236094,54

Условные обозначения:

- предполагаемые к использованию земли;
- существующая часть границы, имеющиеся в ЕГРН сведения о которой достаточны для определения ее местоположения;
- граница кадастрового квартала;
- характерная точка границы испрашиваемого земельного участка;
- границы зон, с особыми условиями использования территории внесенные в ЕГРН;

Заявитель: _____ Субботин О.А.